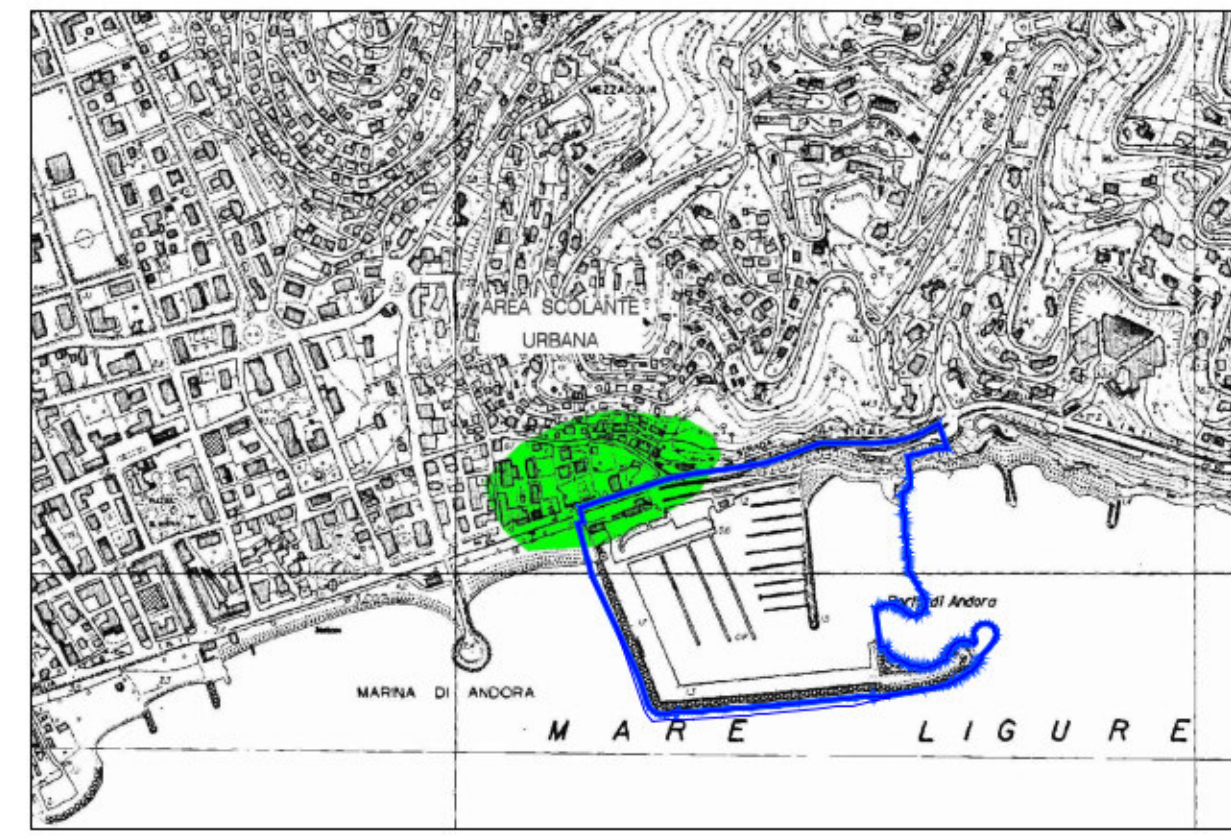


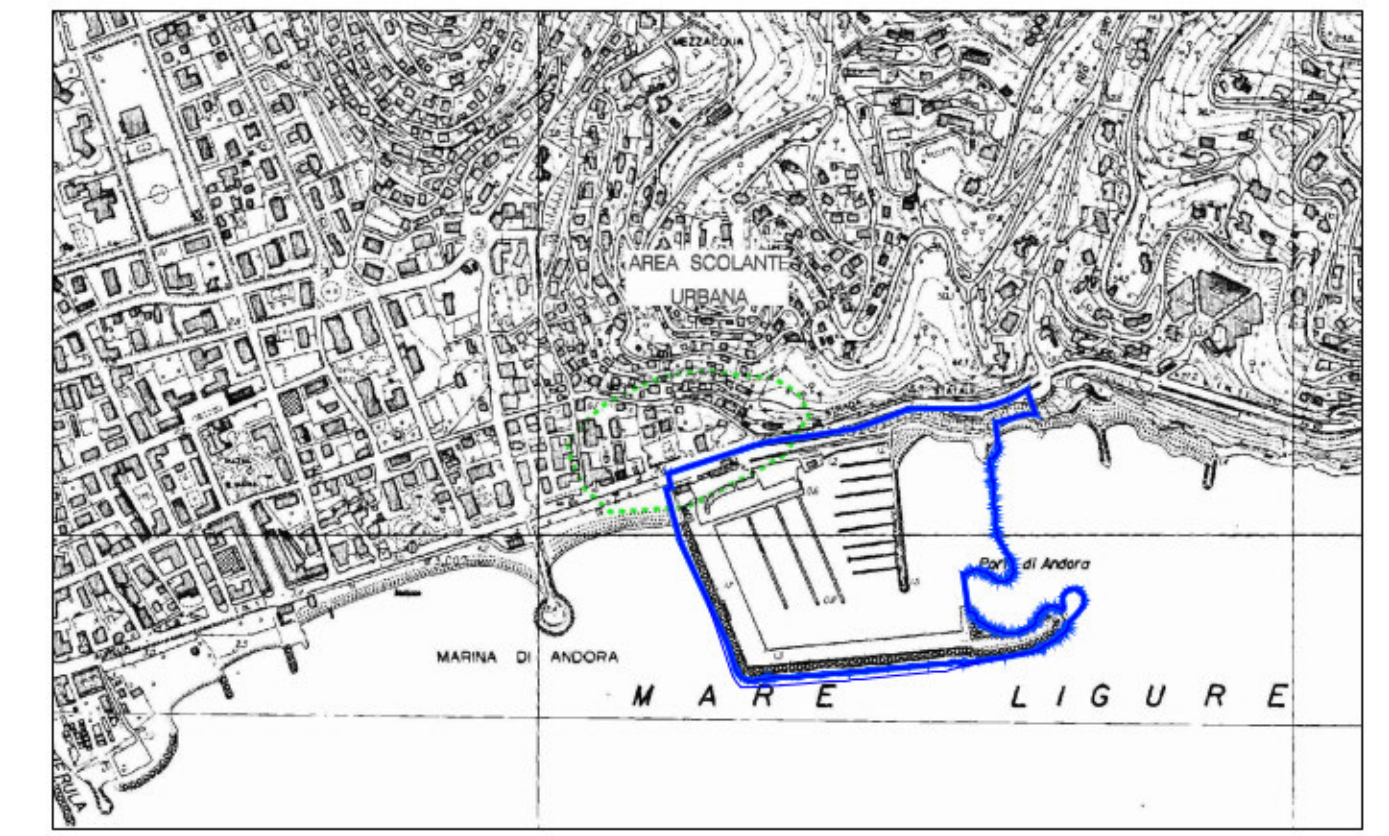
PIANO DI BACINO SUSCETTIVITA' AL DISSESTO scala 1:10000



PIANO DI BACINO FASCE DI INONDABILITA' scala 1:10000

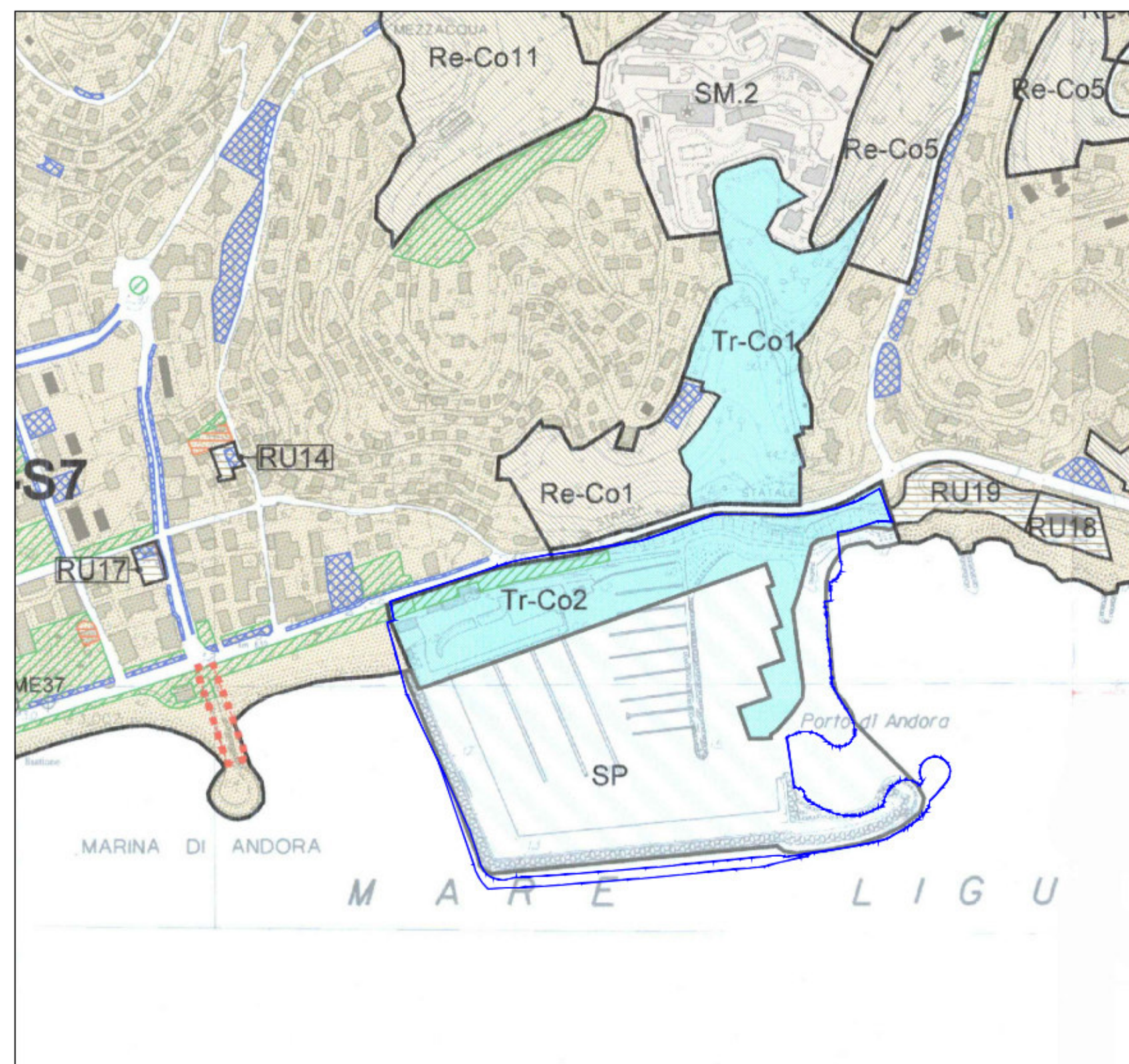


PIANO DI BACINO RETICOLO IDROGRAFICO scala 1:10000



PIANO DI BACINO AREE INONDABILI scala 1:10000

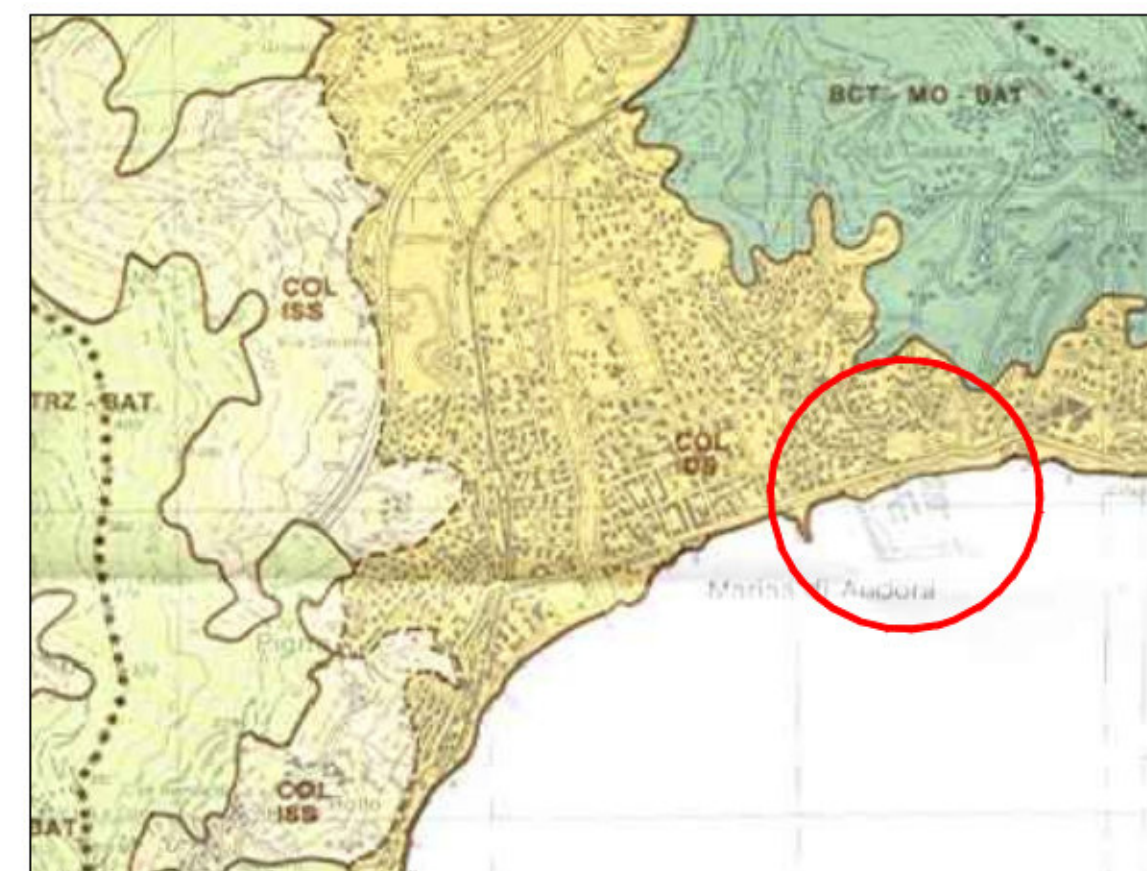
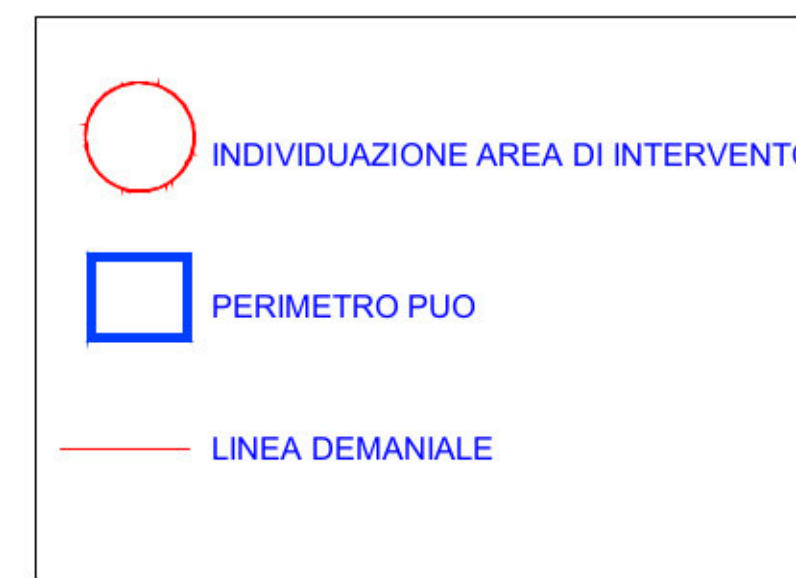
CTR scala 1:5000



PIANO URBANISTICO COMUNALE scala 1:5000



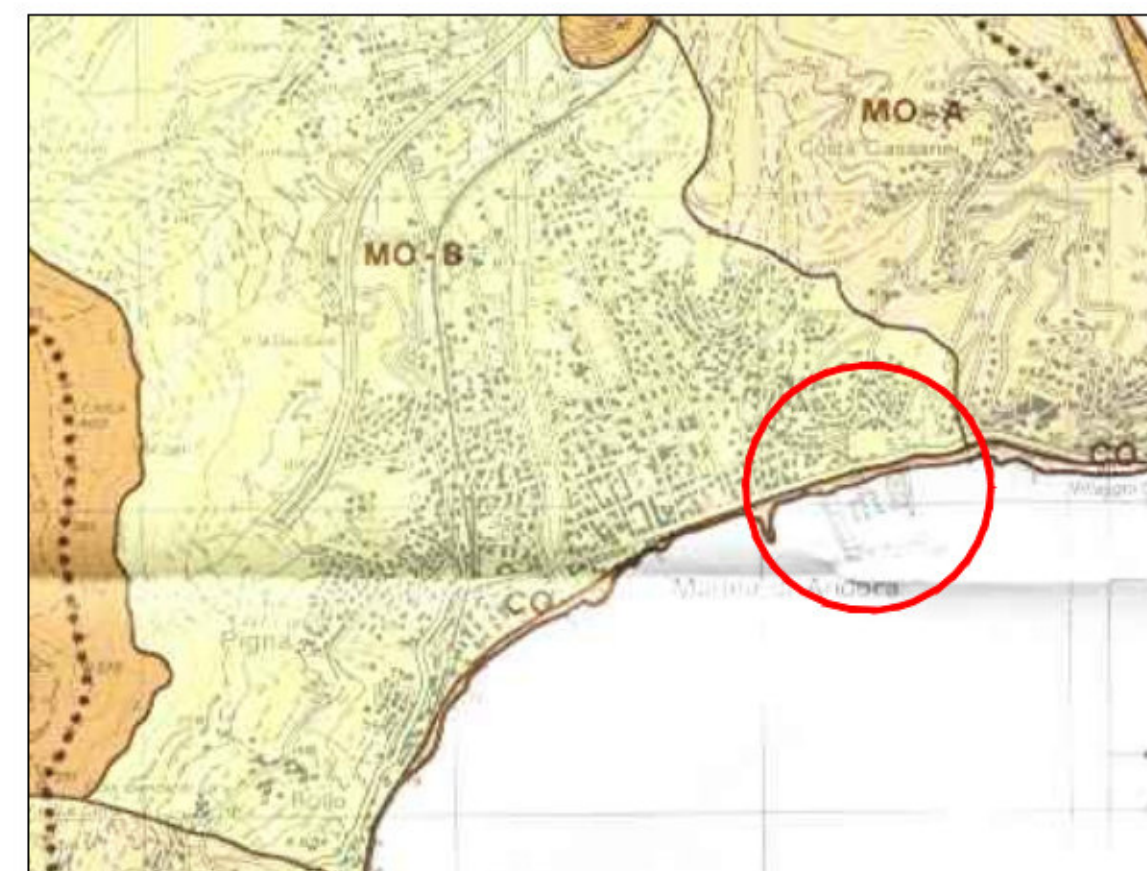
CATASTALE scala 1:2000



P.T.C.P. ASSETTO VEGETAZIONALE Ambito COL-IDS, BCT-MO-BAT scala 1:25000



P.T.C.P. ASSETTO INSEDIATIVO Ambito AI-CO scala 1:25000



P.T.C.P. ASSETTO GEOMORFOLOGICO Ambito MO-B, MO-A scala 1:25000



PIANO DI BACINO INTERVENTI scala 1:10000

COMUNE DI ANDORA PROVINCIA DI SAVONA



PUO A MODIFICA DELLO S.U.A. APPROVATO CON
PROVVEDIMENTO FINALE IN DATA 16/03/2010 -
DISTRETTO DI TRASFORMAZIONE TR-CO2 IN
AGGIORNAMENTO AL PUC

oggetto	Inquadramento Urbanistico			Tavola
Scala	Varie			1
Data	Settembre 2019			
Progettisti	Arch. Paolo Ghione Geom. Anna Lisa Borghino Arch. Antonella Nalbone Arch. Isabella Rabellino			
revisioni	data	note		
1				
2				
3				
4				
5				

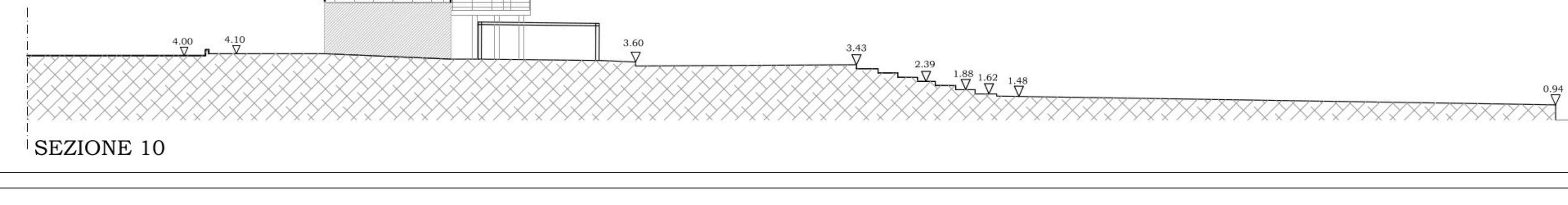
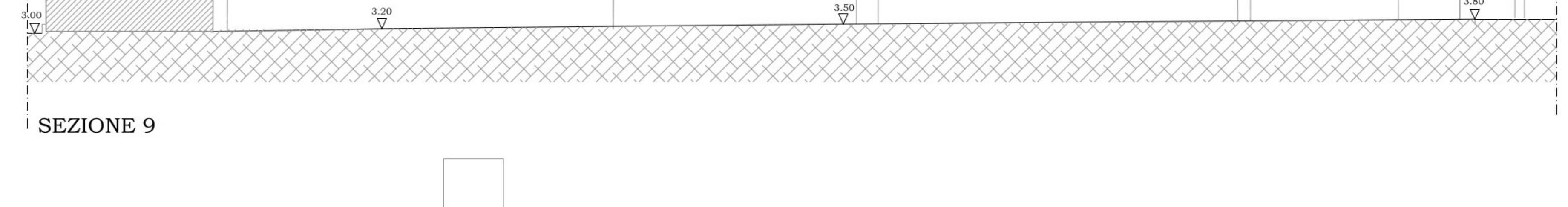
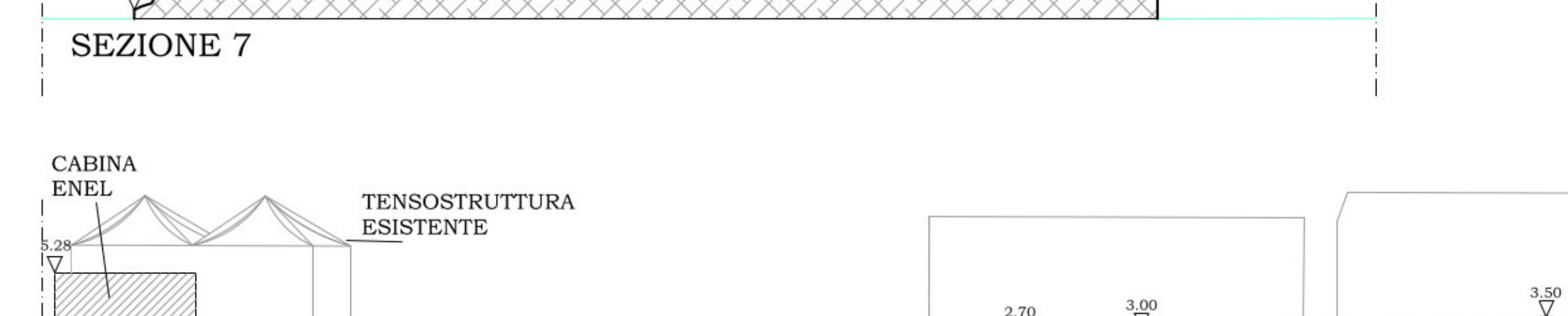
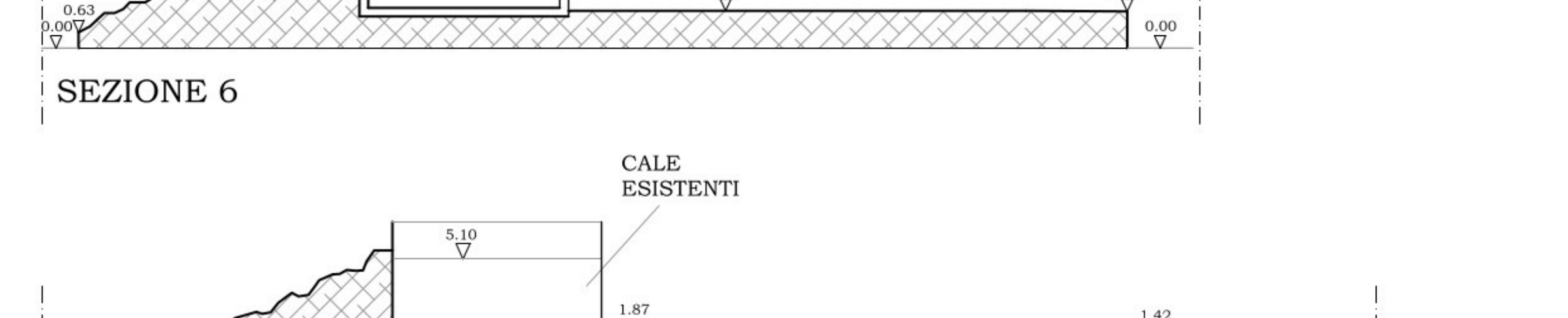
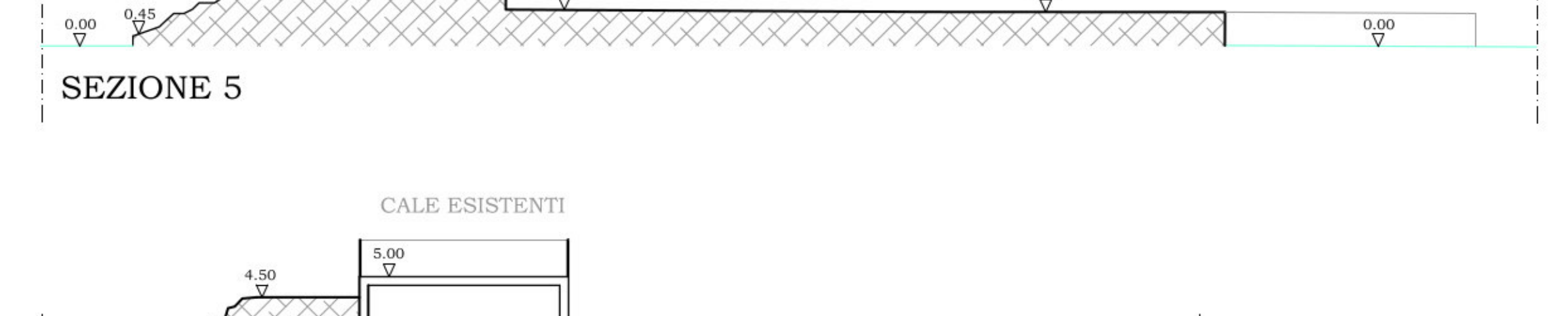
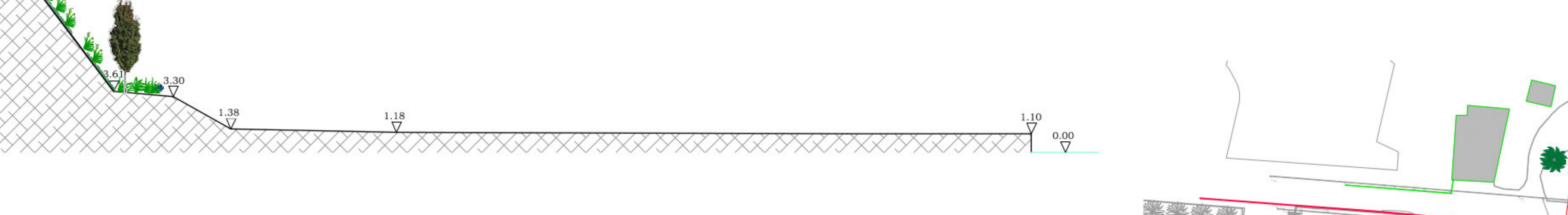
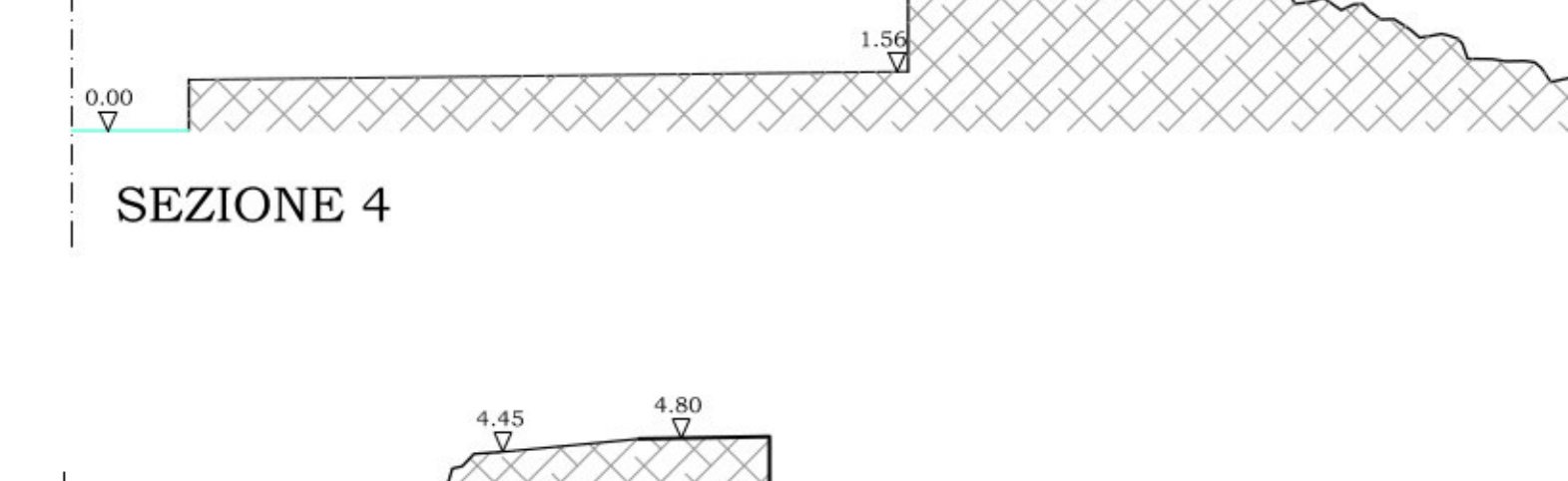
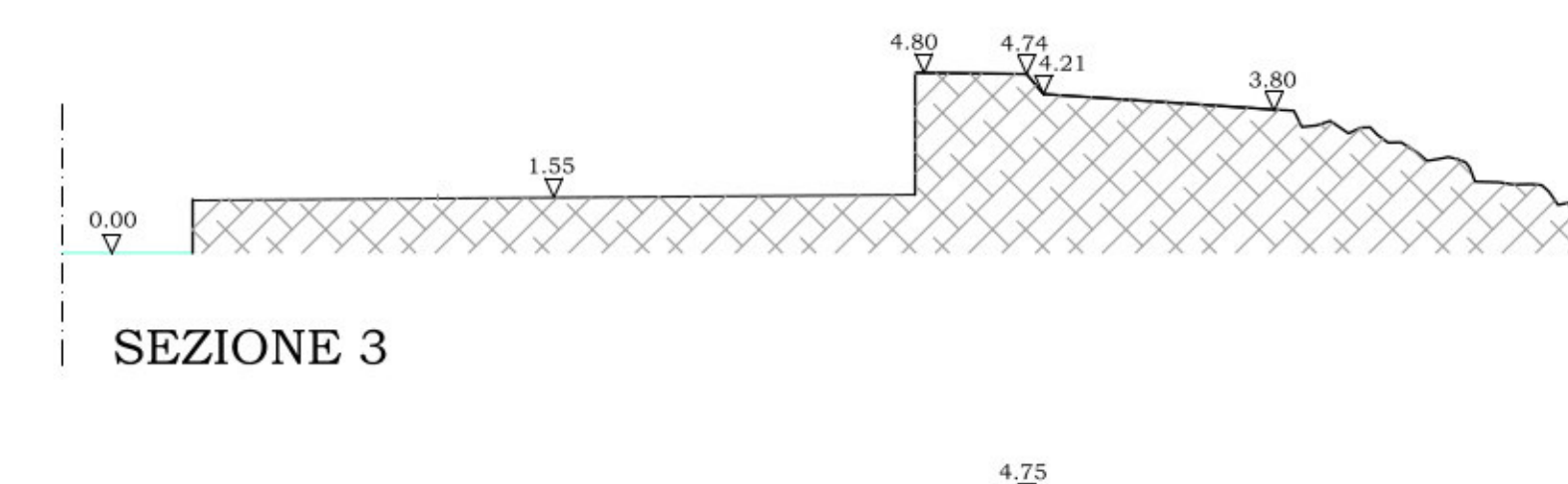
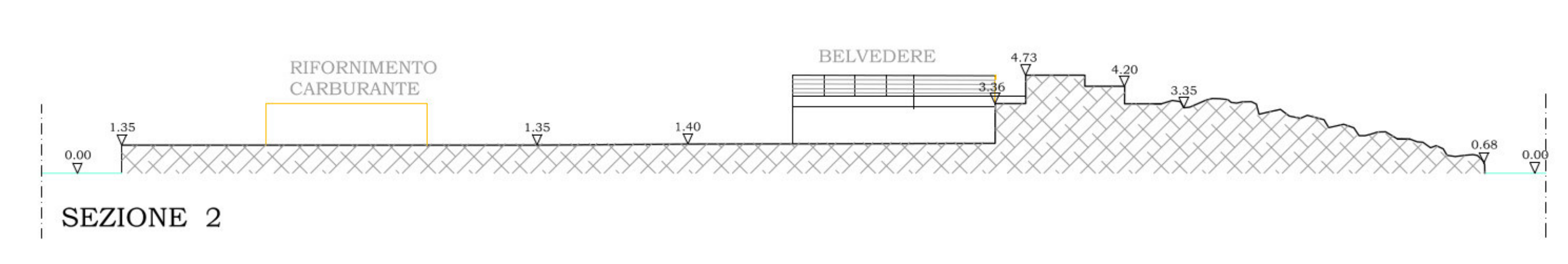
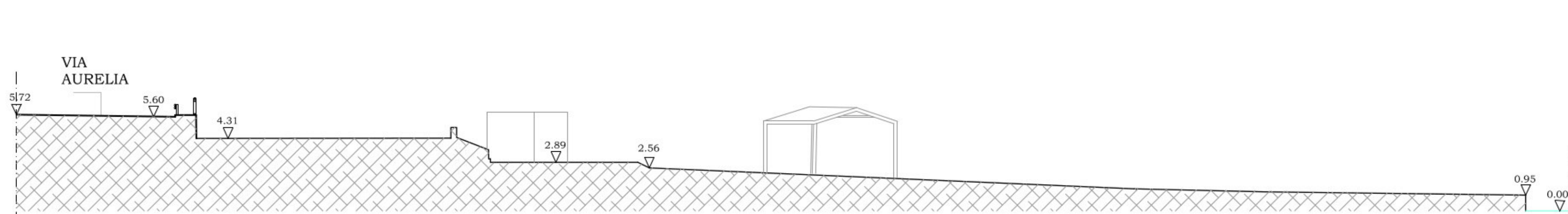
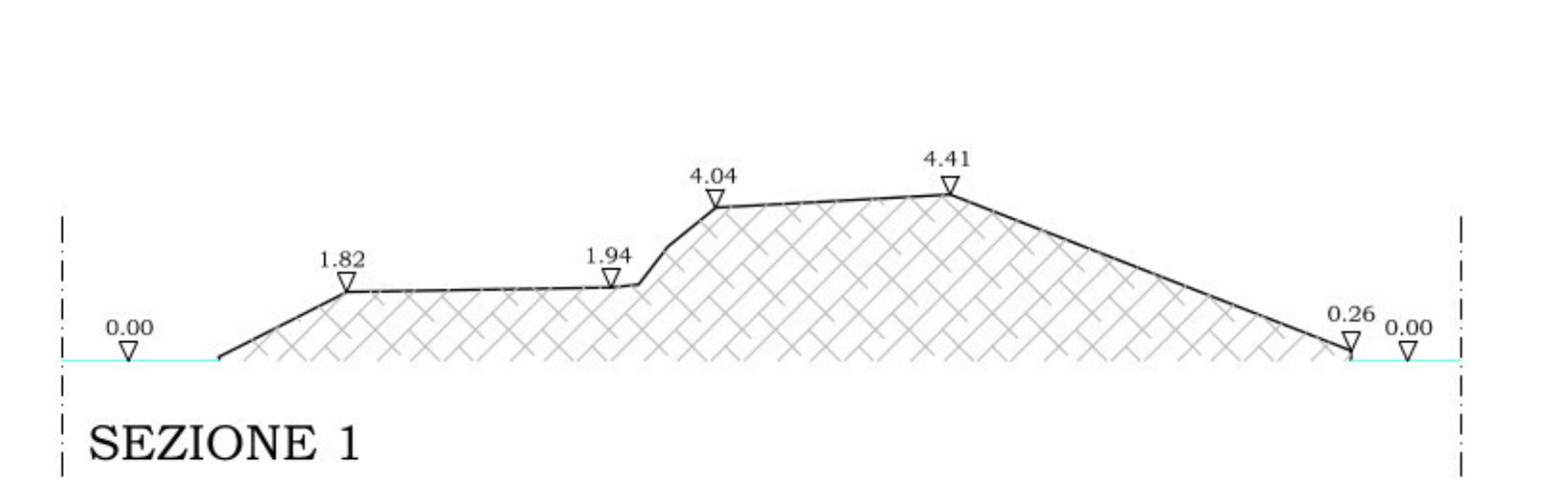
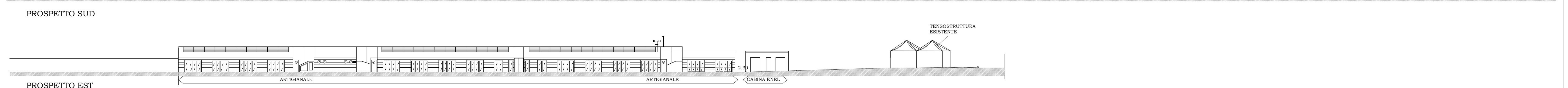


— LINEA DEMANIALE
 — PERIMETRAZIONE DI P.U.O.



PUO A MODIFICA DELLO S.U.A. APPROVATO CON
 PROVVEDIMENTO FINALE IN DATA 16/03/2010 -
 DISTRETTO DI TRASFORMAZIONE TR-CO2 IN
 AGGIORNAMENTO AL PUC

oggetto		STATO ATTUALE - Planimetria generale	
Scala		1:500	
Data		Settembre 2019	
Progettisti		Arch. Paolo Ghione Geom. Anna Lisa Borghino Arch. Antonella Nalbone Arch. Isabella Rabellino	
revisioni	data	note	Tavola
1/1			2
2/1			
3/1			
4/1			
5/1			



COMUNE DI ANDORA
PROVINCIA DI SAVONA



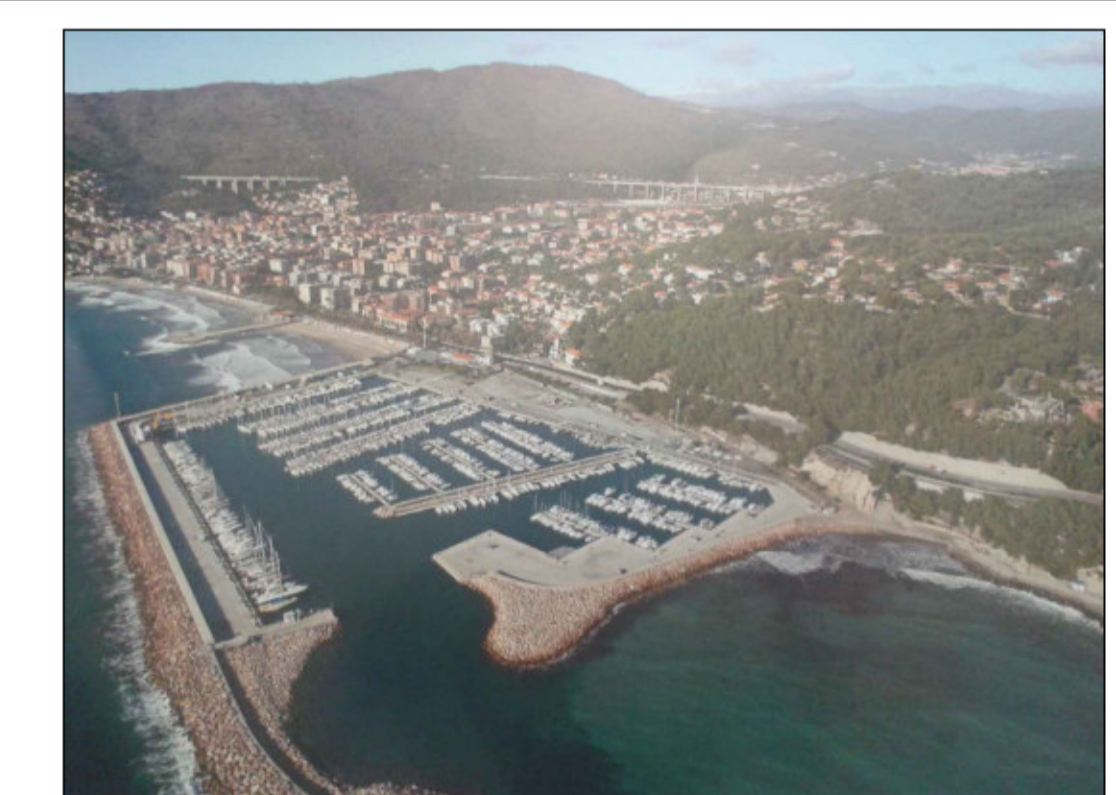
PUO A MODIFICA DELLO S.U.A. APPROVATO CON PROVVEDIMENTO FINALE IN DATA 16/03/2010 - DISTRETTO DI TRASFORMAZIONE TR-CO2 IN AGGIORNAMENTO AL PUC

oggetto		STATO ATTUALE - Prospetti - sezioni	
Scala		1:200 1:1000	
Data		Settembre 2019	
Progettisti		Arch. Paolo Ghione Geom. Anna Lisa Borghino Arch. Antonella Nabone Arch. Isabella Rabellino	
revisioni	data	note	Tavola
1			2.1
2			
3			
4			
5			



- Legenda**
- Cavidotti fornitura ENEL
 - Cavidotti distribuzione
 - Messa a terra
 - Zone dove occorre prestare particolare attenzione in fase di scavo

COMUNE DI ANDORA
PROVINCIA DI SAVONA



PUO A MODIFICA DELLO S.U.A. APPROVATO CON
PROVVEDIMENTO FINALE IN DATA 16/03/2010 -
DISTRETTO DI TRASFORMAZIONE TR-CO2 IN
AGGIORNAMENTO AL PUC

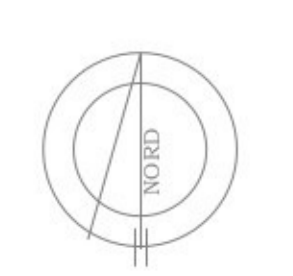
oggetto **STATO ATTUALE - planimetria reti sottoservizi -
impianto elettrico**

Scala 1:500

Data Settembre 2019

Progettisti Arch. Paolo Ghione
Geom. Anna Lisa Borghino Arch. Antonella Nalbone Arch. Isabella Rabellino

revisioni	data	note	Tavola
1			2.2
2			
3			
4			
5			

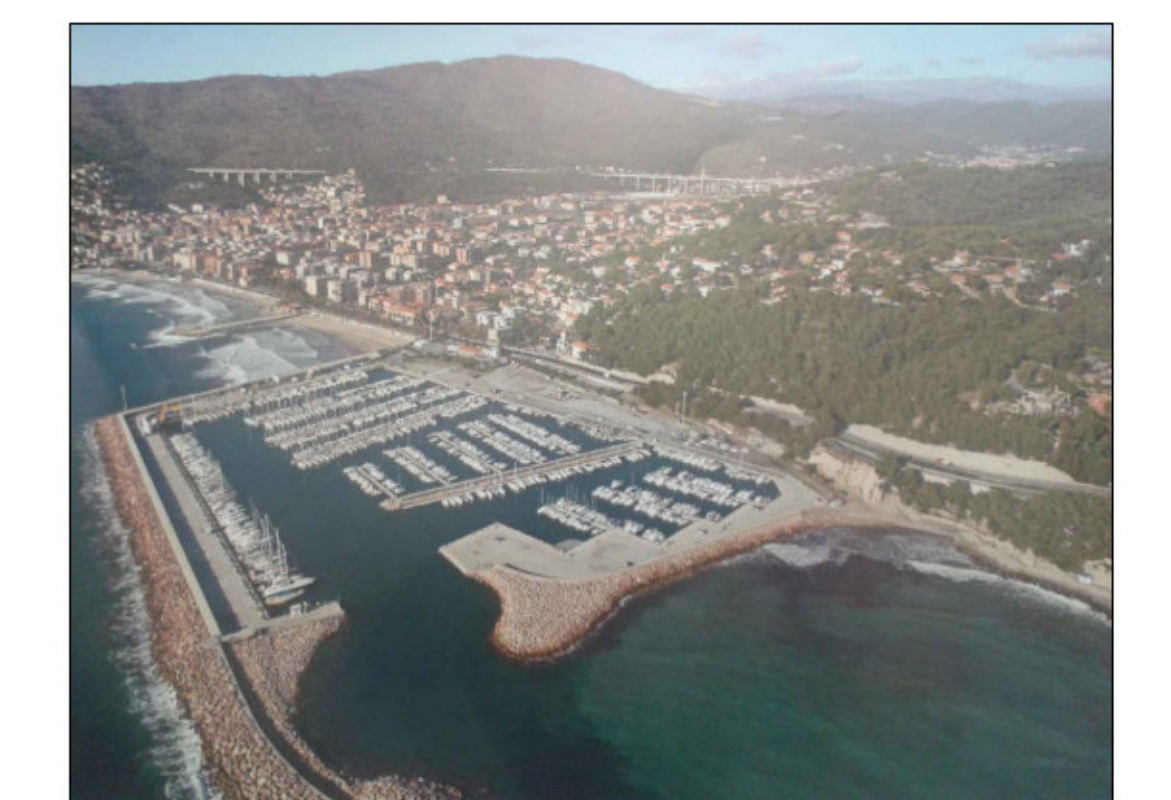




Legenda

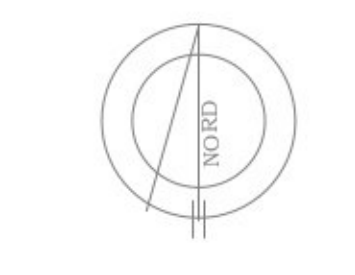
- Rete fognaria
- Rete acque bianche
- Rete idrica
- Rete gas

**COMUNE DI ANDORA
PROVINCIA DI SAVONA**

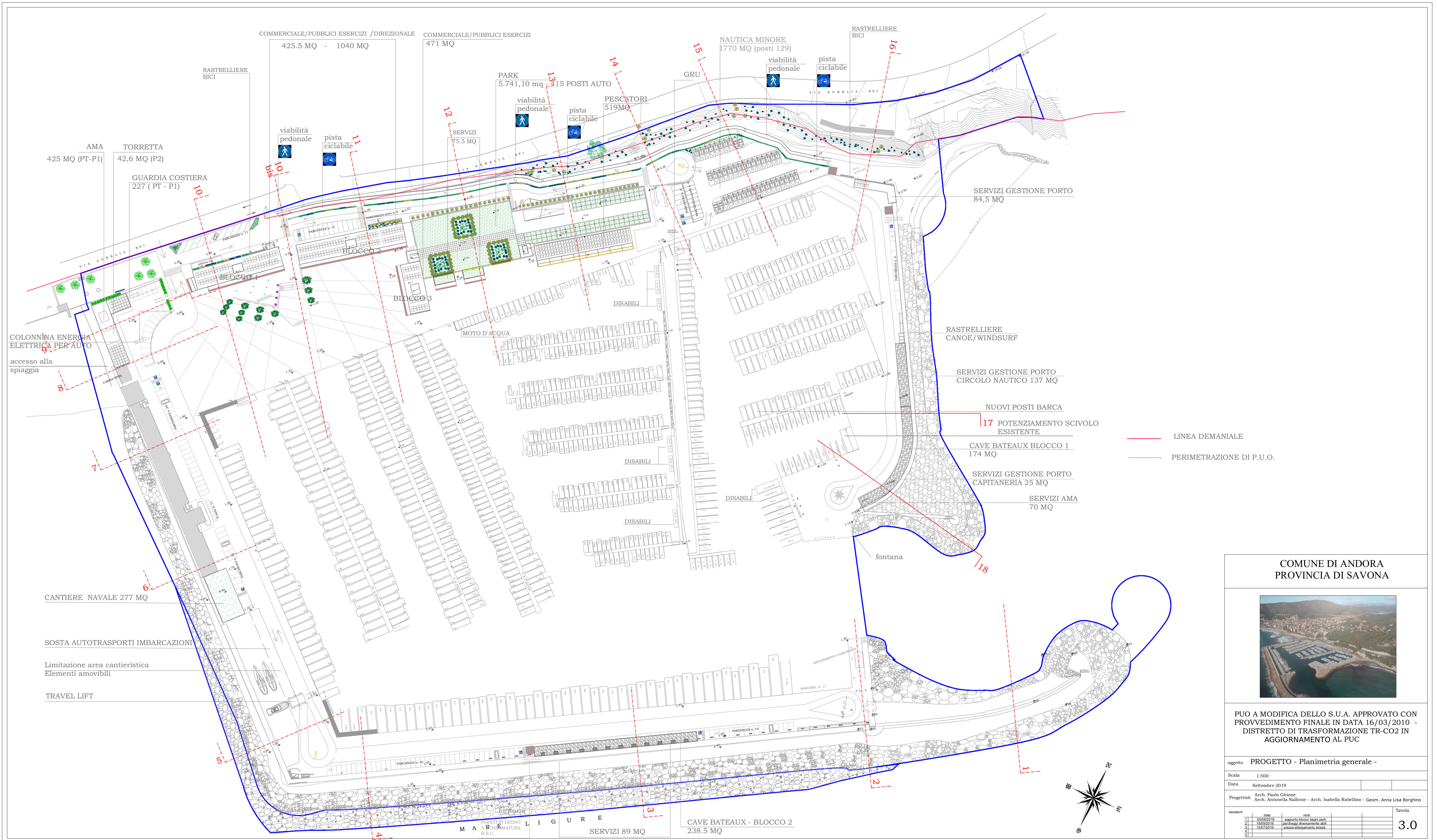


**PUO A MODIFICA DELLO S.U.A. APPROVATO CON
PROVVEDIMENTO FINALE IN DATA 16/03/2010 -
DISTRETTO DI TRASFORMAZIONE TR-CO2 IN
AGGIORNAMENTO AL PUC**

oggetto		STATO ATTUALE - planimetria reti sottoservizi - acque nere acquedotto	
Scala		1:500	
Data		Settembre 2019	
Progettisti		Arch. Paolo Ghione Geom. Anna Lisa Borghino Arch. Antonella Nabone Arch. Isabella Rabellino	
revisioni	data	note	Tavola
1			2.3
2			
3			
4			
5			



M A R E L I G U R E



**COMUNE DI ANDORA
PROVINCIA DI SAVONA**



**P.U.O. A MODIFICA DELLO S.U.A. APPROVATO CON
PROVVEDIMENTO FINALE IN DATA 16/03/2010 -
DISTRETTO DI TRASFORMAZIONE TR-CO2 IN
AGGIORNAMENTO AL PUC**

oggetto **PROGETTO - Planimetria generale -**

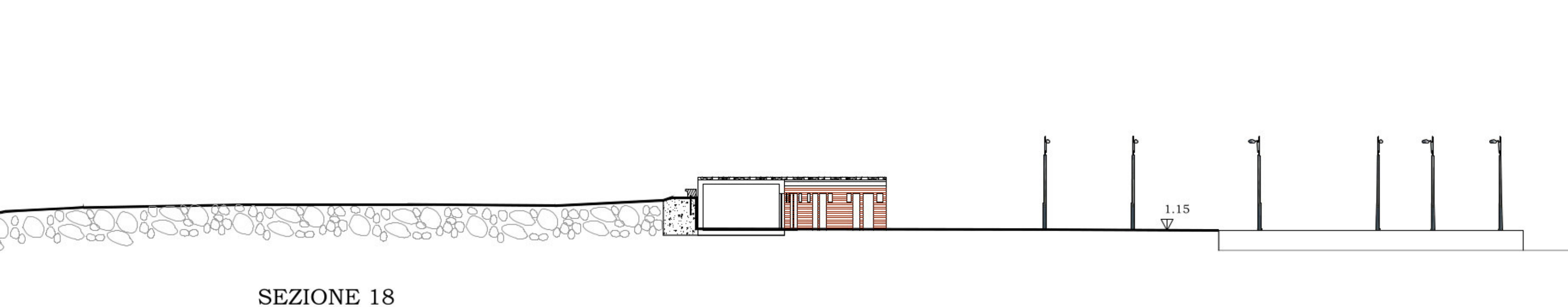
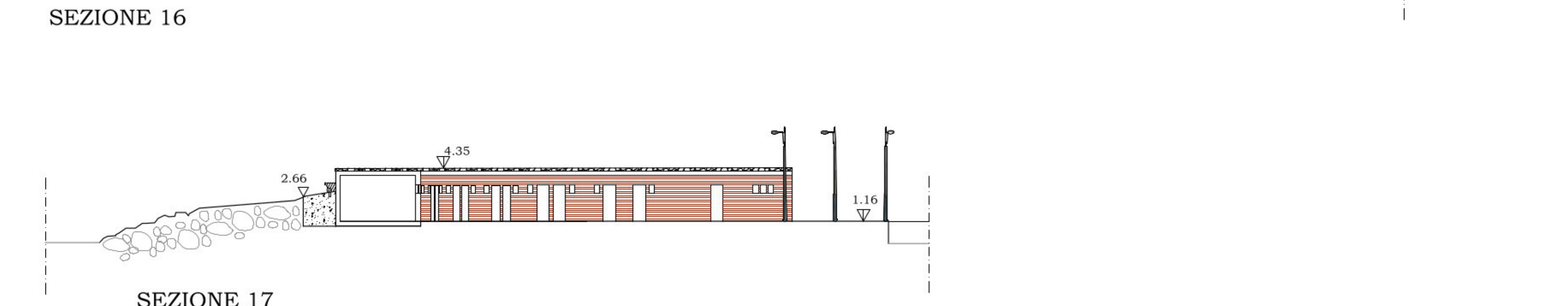
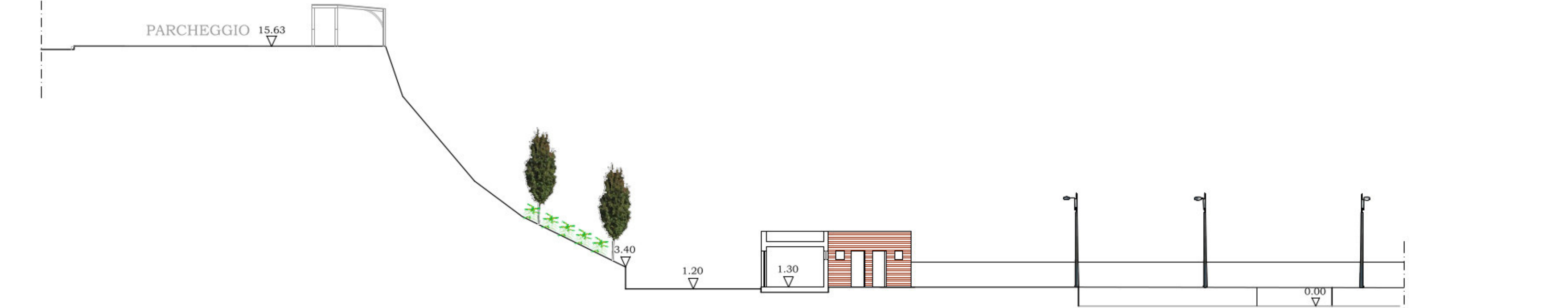
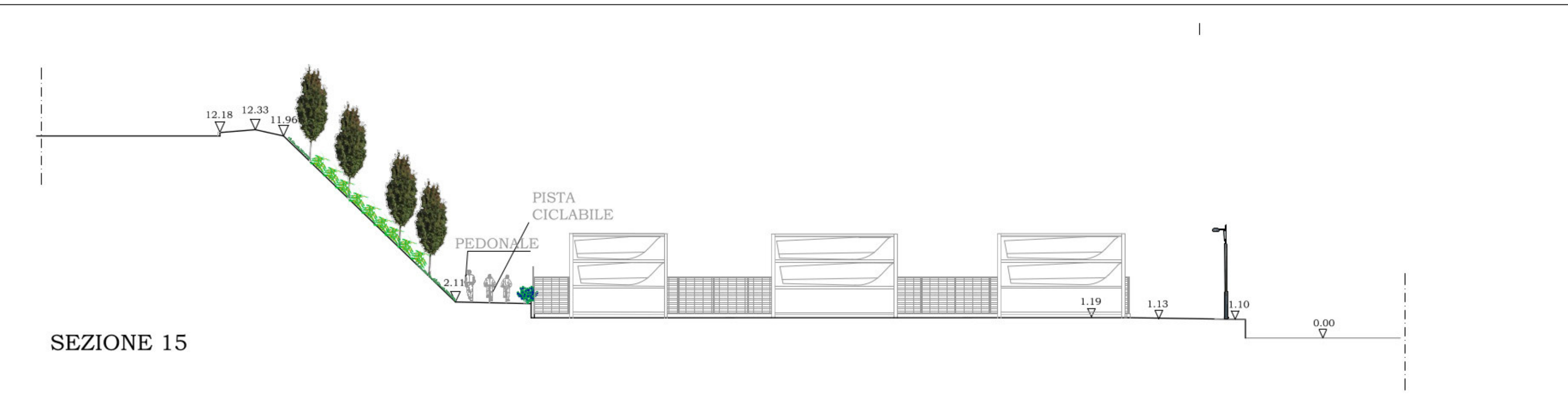
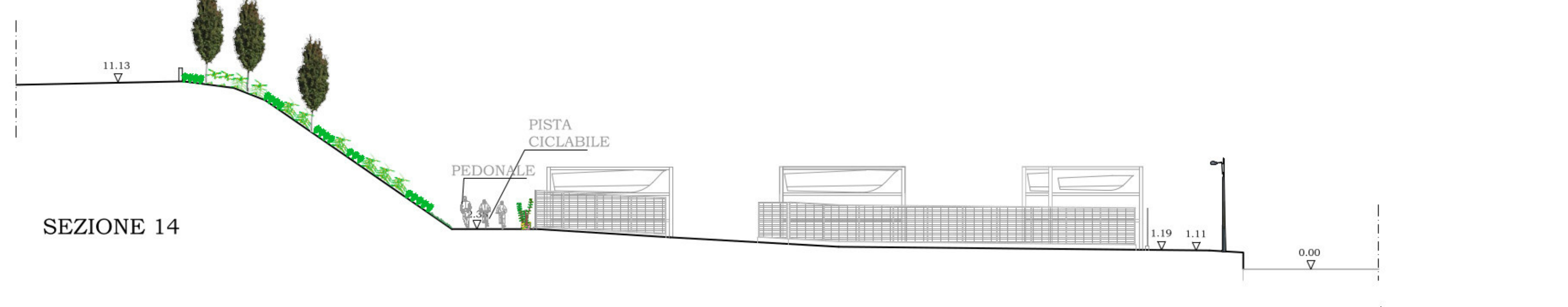
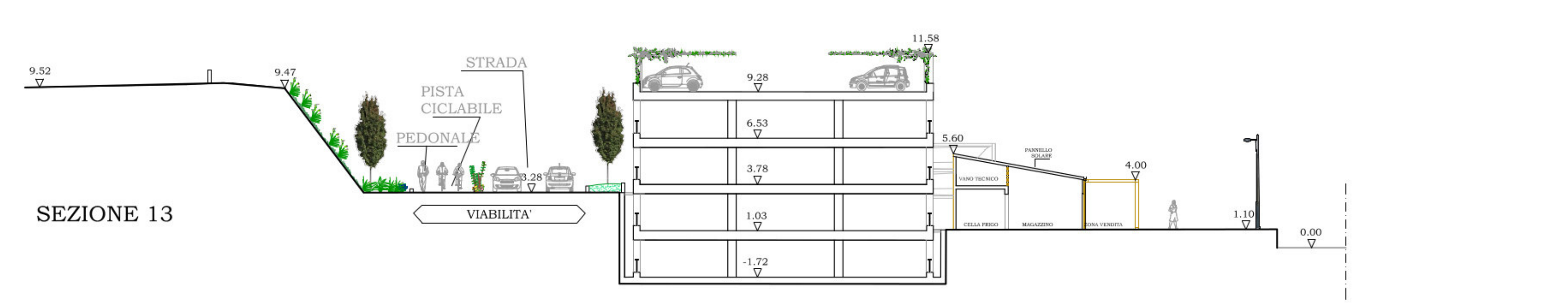
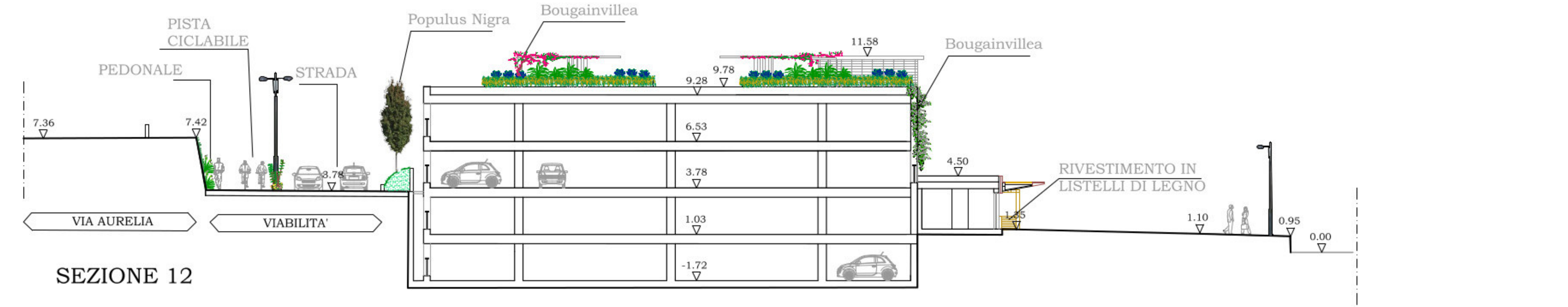
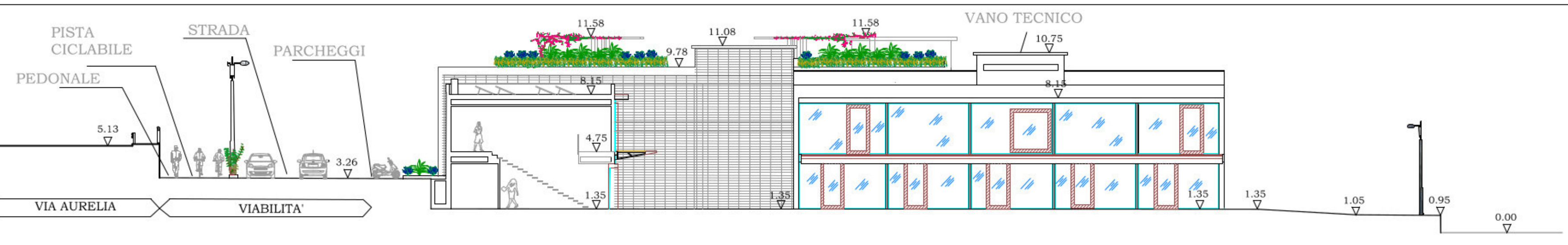
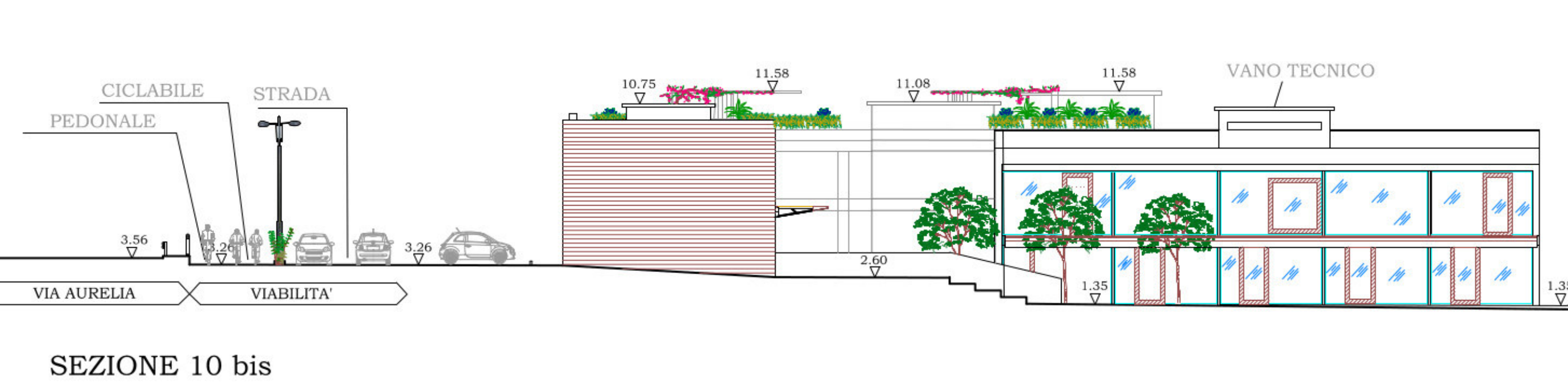
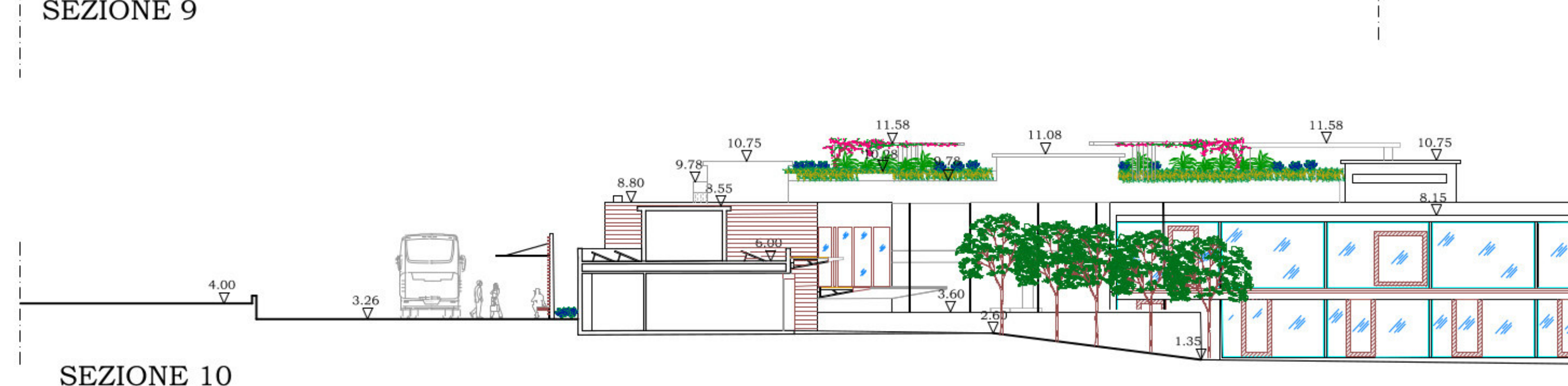
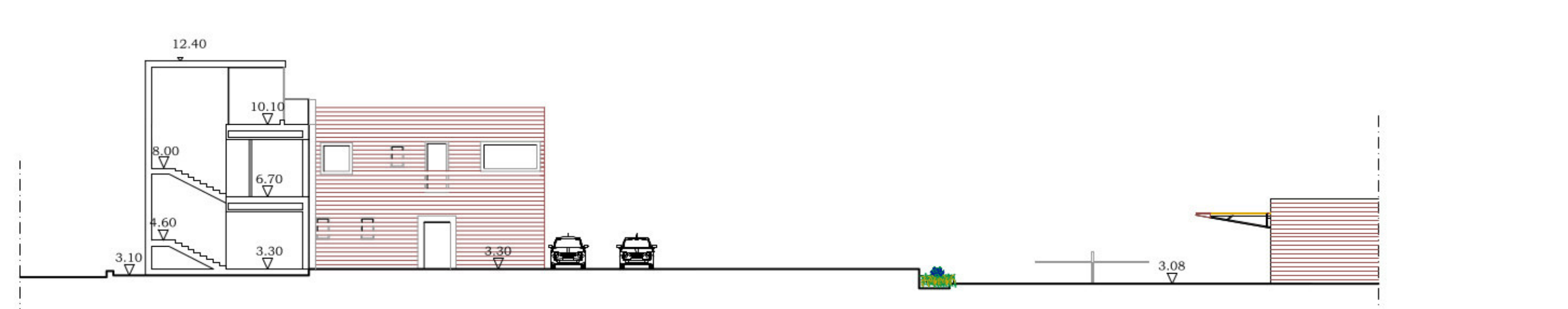
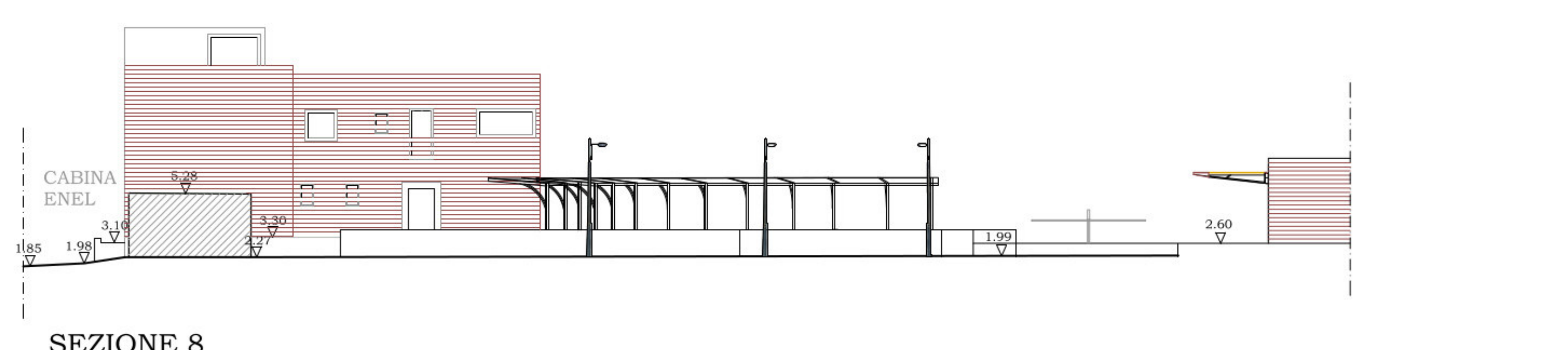
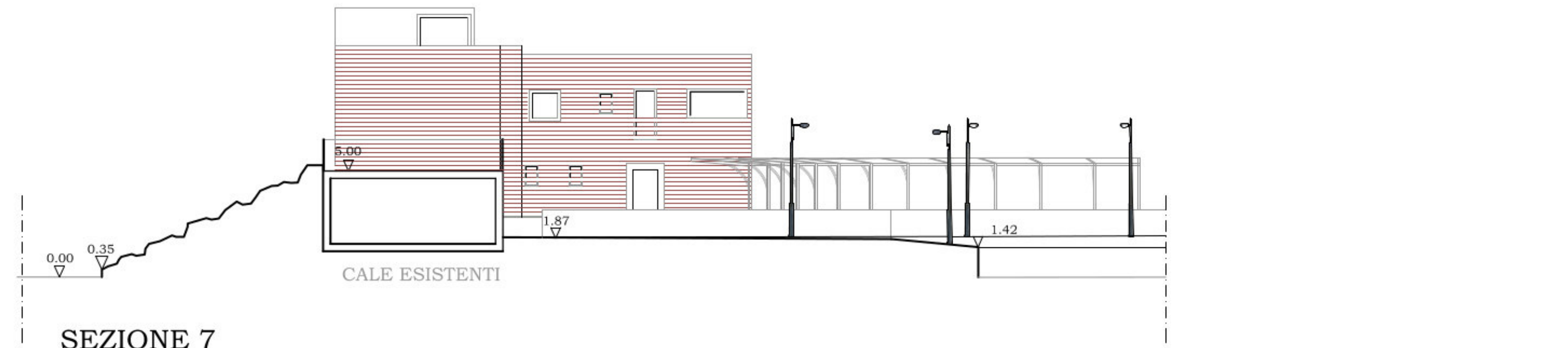
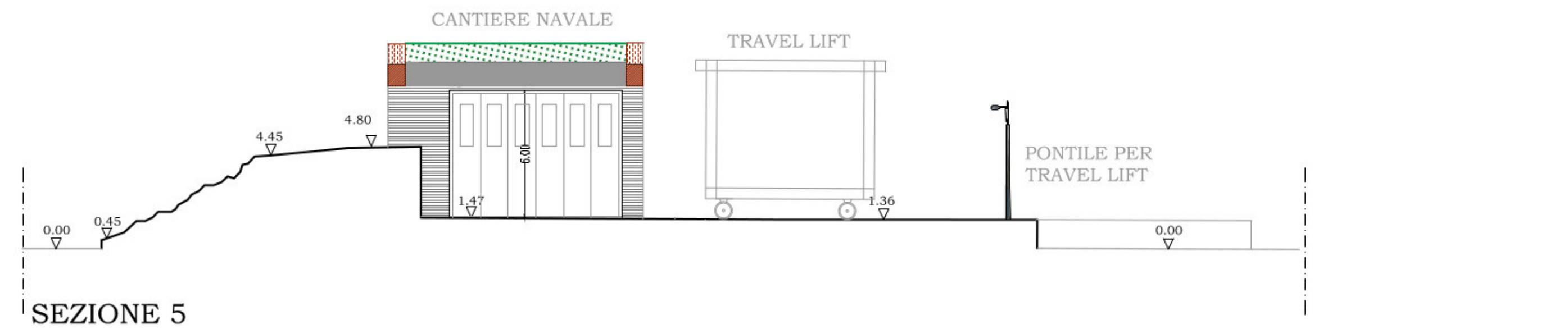
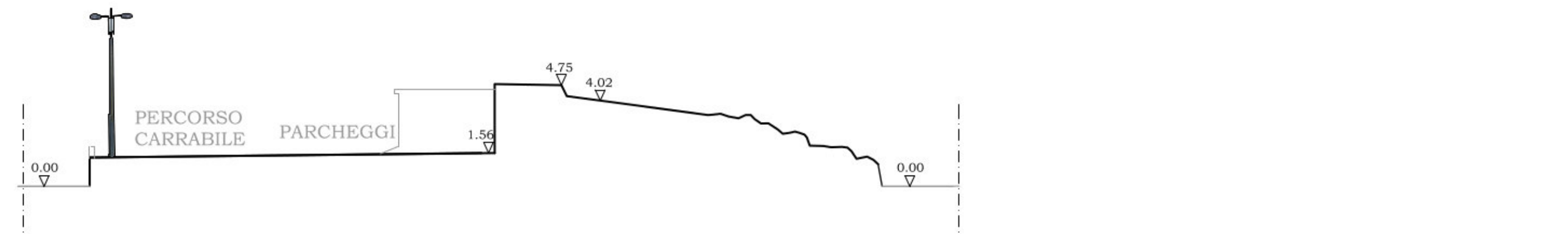
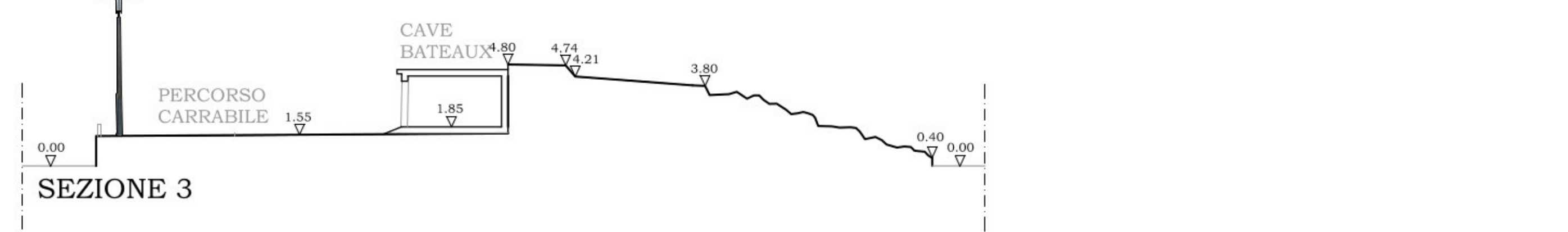
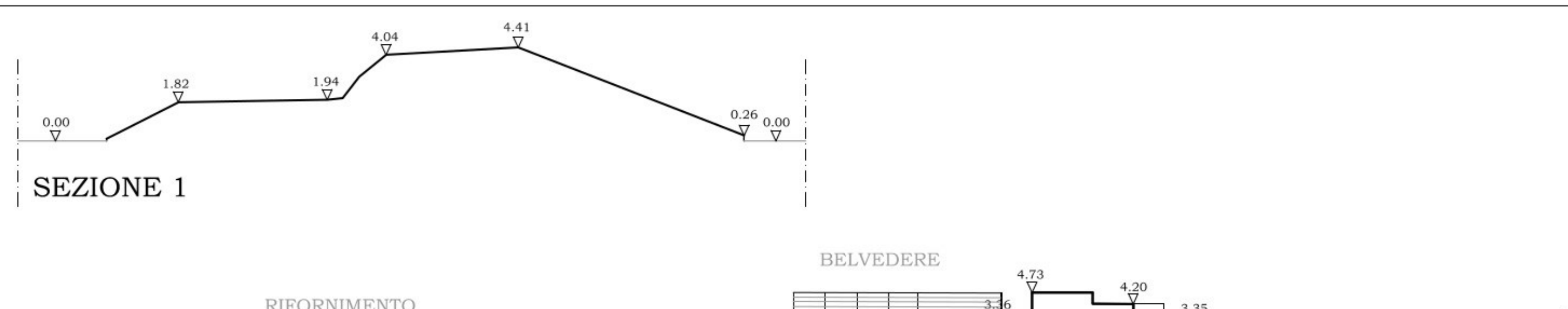
Scala **1:500**

Data **Settembre 2019**

Progettisti **Arch. Paolo Ghione
Arch. Antonella Nalbone - Arch. Isabella Rabbellino - Geom. Anna Lisa Borghino**

revisioni	data	note	Tavola
1	05/09/2018	aggiornamento bagni park	
2	18/09/2018	perfezionamento area	
3	15/07/2019	spazio allargamento strada	
4			
5			

3.0



COMUNE DI ANDORA
PROVINCIA DI SAVONA



PUO A MODIFICA DELLO S.U.A. APPROVATO CON
PROVVEDIMENTO FINALE IN DATA 16/03/2010 -
DISTRETTO DI TRASFORMAZIONE TR-CO2 IN
AGGIORNAMENTO AL PUC

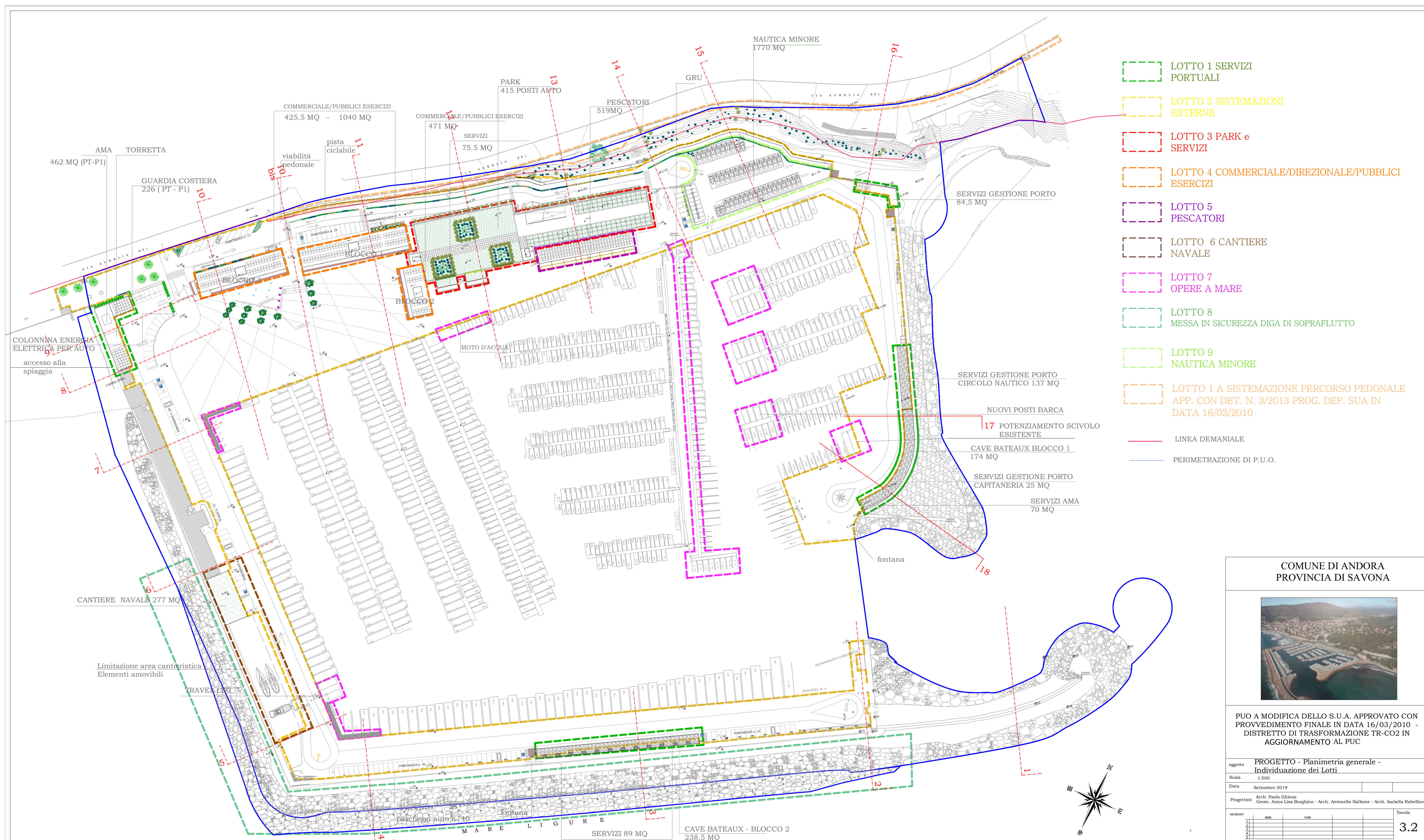
oggetto PROGETTO - prospetti e sezioni

Scala 1:1000 / 1:200

Data Settembre 2019

Progettisti Arch. Paolo Ghione
Geom. Anna Lisa Borghino Arch. Antonella Nalbone - Arch. Isabella Rabellino

revisioni	data	note	Tavola
1			3.1
2			
3			
4			
5			



- LOTTO 1 SERVIZI PORTUALI
- LOTTO 2 SISTEMAZIONI ESTERNE
- LOTTO 3 PARK e SERVIZI
- LOTTO 4 COMMERCIALE/DIREZIONALE/PUBBLICI ESERCIZI
- LOTTO 5 PESCATORI
- LOTTO 6 CANTIERE NAVALE
- LOTTO 7 OPERE A MARE
- LOTTO 8 MESSA IN SICUREZZA DIGA DI SOPRAFLUTTO
- LOTTO 9 NAUTICA MINORE
- LOTTO 1 A SISTEMAZIONE PERCORSO PEDONALE APP. CON DET. N. 3/2013 PROG. DEF. SUA IN DATA 16/03/2010
- LINEA DEMANIALE
- PERIMETRAZIONE DI P.U.O.

COMUNE DI ANDORA
PROVINCIA DI SAVONA



PUO A MODIFICA DELLO S.U.A. APPROVATO CON PROVVEDIMENTO FINALE IN DATA 16/03/2010 - DISTRETTO DI TRASFORMAZIONE TR-CO2 IN AGGIORNAMENTO AL PUC

oggetto		PROGETTO - Planimetria generale - Individuazione dei Lotti	
Scala		1:500	
Data		Settembre 2019	
Progettisti		Arch. Paolo Ghione - Geom. Anna Lisa Borghino - Arch. Antonella Nalbone - Arch. Isabella Rabelino	
revisioni	data	note	Tavola
1			3.2
2			
3			
4			